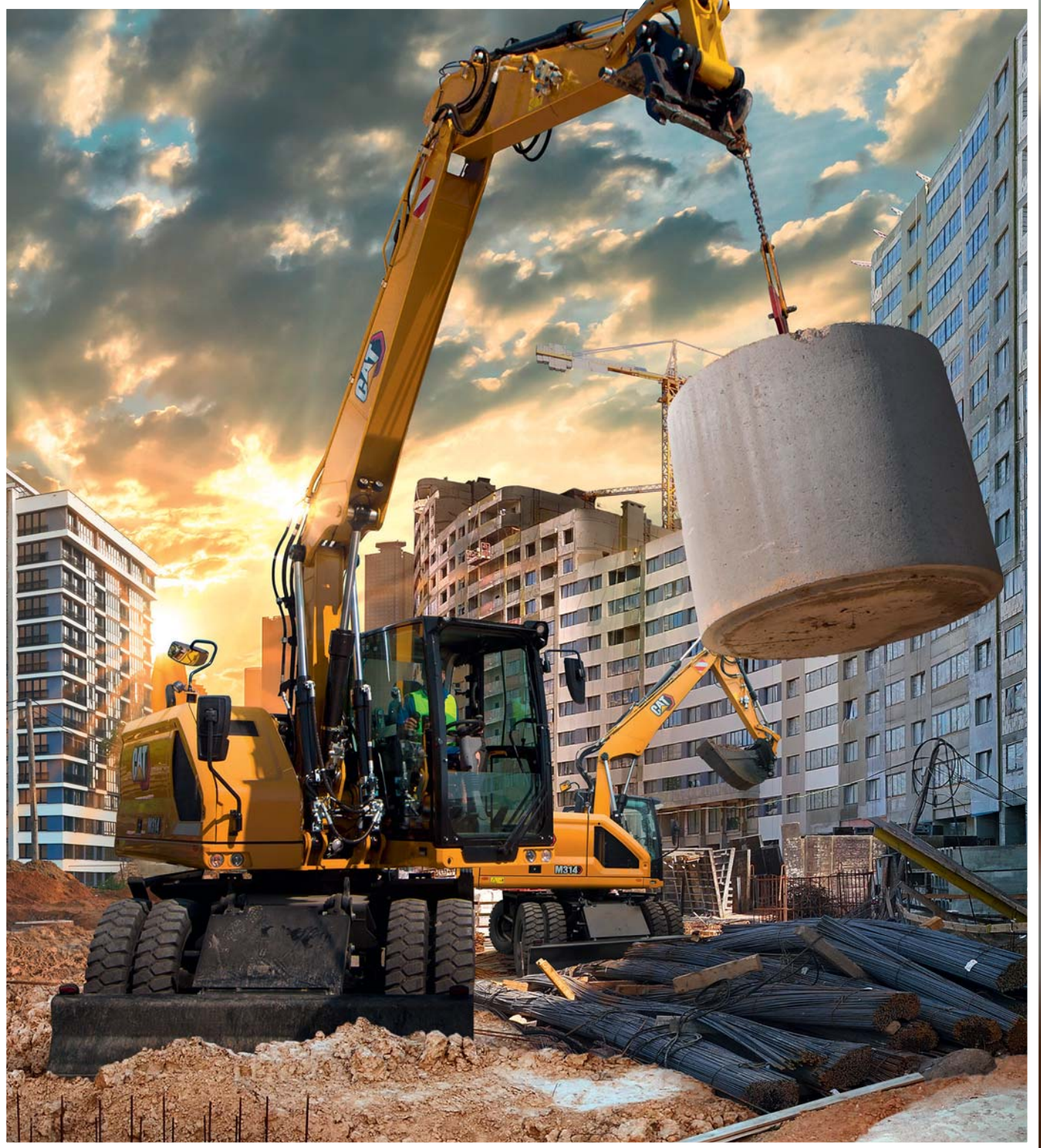


CAT® MAGAZINE

العدد 3-2020 WWW.ZAHIDCAT.COM



شركة الزاهد للتراكتورات
ZAHID TRACTOR

CAT®

معدتي كاتربلر D6 GC و 966 GC معدات أبسط وأكثر اقتصادية لمواقع المشاريع النائية • M314 و M318 من كاتربلر الجديتين تنوع أكثر، تكلفة أقل • تجارب كاتربلر 9 كاتربلر تعيد تخيل لعبة باك مان



قراءنا الأعزاء:

الاقتناء والتشغيل. بينما نعمل عبر هذه الأمور الجديدة التي أصبحت طبيعية، أستمّر بالإعجاب من تأقلم وتكيف زبائننا من خلال إيجاد طرق جديدة وإبداعية للعمل. أرجو أن تستمع بقراءة هذا العدد الجديد من مجلة كاتربلر. وأنتك بفعل ذلك ستتعلم أكثر عن التزامنا الراسخ تجاه نجاح زبائننا. مهما كانت طريقة تغيير عملك هذه السنة، نحن في كاتربلر سنساعدك، اليوم وغداً ودائماً.

كورن تيمرمانز

مدير البناء والبنية التحتية العالمي في أوروبا وإفريقيا والشرق الأوسط ومنطقة آسيا وأوروبا.

هذه السنة وإجهنا جميعاً تحديات غير مسبوقة. لكن، خلال ذلك كله، وجد زبائننا ووكلائنا وفرق كاتربلر الخاصة بنا طرقاً لمتابعة جهودهم بأمان لبناء عالم أفضل. أنا فخور بقول أنه رغم أن الأعمال لم تكن كالمعتاد في كاتربلر، لا زلنا ننتج معدّات ونوصل قطعاً ونوفّر خدمات لدعم زبائننا وعملهم الضروري. في سنة 2020، استثمرت كاتربلر كثيراً في الأبحاث والتطوير لإعداد زبائننا للنجاح في المستقبل. وذلك يعني أكثر من 20 منتجاً وخدمة قادمة إلى زبائننا سنة 2021. على سبيل المثال، عندما يتعلق الأمر بالإعلان عن منتجات جديدة، قدّمنا في هذا العدد حفّارتين من الجيل الجديد، مضممتان لتكونا متنوّعتين وقليلتي التكلفة. يمكنك القراءة عن إعادة إحياء تجارب كاتربلر مؤخراً، حيث تعيد معدّات كاتربلر صنع لعبة باك مان المشهورة – وأخذها إلى مرحلة جديدة تماماً. الإعجاب بدقة المعدّات التي بنت المتاهة والحفّارات الدوّارة بعيدة التحكّم كشخصيات اللعبة. إضافة إلى ذلك، ستقرأ كيف ستساعد الحفّارات الخلفية الجديدة وضمان معدّات المستعملة من كاتربلر و اتفاقية دعم العميل الزبائن في تقليل تكاليف

ما يُلهم

مساھمينا



ماريليز سيرانو ديون، كاتربلر

أمضت ماريليز 23 سنة في كاتربلر، 18 سنة من هذه السنوات كانت وظائف تجارية لمعدّات إنشاء المباني في أوروبا. خلال السنوات الخمسة الأخيرة، عملت على إطلاق قطع وحلول خدمات جديدة على مستوى الشركة. تتضمن اهتمامات ماريليز القراءة (خصوصاً روايات الجرائم) والإبحار. كمعظم الناس تفضّل الجوّ الدافئ والمشمس، والذي لا يكون عادة في توقعات الطقس في إنجلترا، حيث تعيش.



إبراهيم أييب، مانتراك

بعد تخرّجه وحصوله على شهادة في الهندسة الإلكترونية والإلكترونيات، انضم إبراهيم إلى مانتراك وكيل كاتربلر سنة 2015 كمنسّق خدمة المبيعات. كان مسؤولاً عن تنسيق المبيعات الإقليمية، إضافة إلى إصدار وتحليل بيانات مبيعات القطع ومعلومات المشاريع. ثمّ ترقى إبراهيم إلى ممثّل مبيعات خدمة المنتجات سنة 2019. هواياته تتضمن القراءة والسفر وإمضاء الوقت مع العائلة والأصدقاء.



أليسا غرين، كاتربلر

انضمت أليسا إلى كاتربلر هذه السنة كمديرة تسويق محتوى علامة الفريق العالمية. فريقها مسؤول عن ترأس جهود المحتوى على مستوى العلامة التجارية وترقية مظهرها. قبل كاتربلر، قادت أليسا تسويق المحتوى لشركة غرايت وولف لودج، سلسلة متنزهات مائية وطينية في الولايات المتحدة، وكذلك اتحاد تأمين أليانت، إحدى أكبر اتحادات التأمين في أمريكا. عاشت أليسا في إسبانيا وإيرلندا، وتفتخر بكونها رحالة منذ زمن طويل.



جاي آرثشي ليونز، كاتربلر

بدأ آرثشي العمل مع كاتربلر كمنتج فيديو سنة 2005. اليوم، هو المدير الإبداعي لاستراتيجية العلامة التجارية وتفعيل الفريق في بيوريا، يعمل على استراتيجيات تسويق عالمية، صناعة سلسلة فيديو تجارب كاتربلر ومشاريع أخرى. قام بالعديد من المعارض والفعاليات، ويتضمن كونيكسيو ومعرض باوما في الصين. حاصل على عدّة جوائز تسويق عالمية مرموقة. درس آرثشي في برادلي، وحصل على درجة البكالوريوس في الاتصالات والإعلانات.

المحتوى

تفكير مستقبلي

14
القيمة المضافة أصبحت مطلوبة
فئة حفارات كاتربيلر الخلفية الجديدة واتفاقية دعم العميل، أدوات جديدتان للنجاح.

16
تجربة كاتربيلر 9
لعبة الثمانينيات المشهورة تساعد في عرض تقنيات المعدات وتنوعها.

ملاحظة الناشر

أعلاه مجرد نبذة عما هو موجود في هذا العدد، ستجد أخباراً وأراء أكثر بكثير في الداخل. إن كان لديك فكرة لنشرة في عدد مستقبلي، فتواصل مع ناشرنا على catmagazine@cat.com.

توزع مجلة كات عن طريق بائعي كات في أوروبا، إفريقيا، الشرق الأوسط ورابطة الدول المستقلة 3 مرات سنوياً.

يرجى إرسال مراسلاتك الافتتاحية إلى مجلة كات، كاتربيلر ذ. م. م. 76، شارع فرونتينيكس، صندوق بريد 6000، 1211 جينيفاً 6، سويسرا، catmagazine@cat.com

2020 كاتربيلر، جميع الحقوق محفوظة، CAT، CATERPILLAR، LET'S DO THE WORK وعلاماتها، مظاهر "Caterpillar Corporate" و"Yellow" و"Power Edge" و"CAT Modern Hex" وكذلك سمات الشركة والمنتجات المستخدمة، هي علامات تجارية لـ كاتربيلر ولا يُسمح باستخدامها من دون إذن.

الناشر ناتالي جورج، كاتربيلر ذ. م. م. رئيس التحرير أنيلويس فان دير سكوت رئيس الكتاب تريفور بابكر التصميم الفني توم فينشام، مارتجي هونينر أوزر الفكرة والإعداد سينتيرايدي فور كاتربيلر ذ. م. م. darkgrey.eu للتواصل مع البائع المحلي شركة الزاهد للتركتورات: inquiry@zahid.com

نجاح في الموقع

04
معدتي كاتربيلر D6 GC و 966 GC الجديدتان
مصممتان بتقنية أقل هاتان المعدتان اقتصاديتان لكتنهما قويتان.

06
الجيل الجديد من M314 و M318
هاتان الحفارتان قد حسنتا الكفاءة والراحة بينما انخفضت تكلفة اقتنانهما وتشغيلهما.

08
تجديد العمل
في نيجيريا، تجديد معدات كاتربيلر أثبتت أنها أكثر اقتصادية من معدات الشركات المنافسة.

ابتكارات قيد التطبيق

10
أدوات النجاح
بوروسان وكيل كاتربيلر يدمج برنامج ضمان كاتربيلر للمعدات المستعملة مع اتفاقية دعم العميل.

20
طاقة احتياطية يُعتمد عليها
مجموعة مكونة من 3 مولدات كاتربيلر C18 تساعد في حماية المعلومات الدقيقة في سويسرا.



"لأنّ هذه المعدة ميكانيكية بالكامل،
الفحوصات والإصلاحات بسيطة
ومباشرة. واضح أنّ D6 GC أفضل
اختيار لجرّافة بسيطة واقتصادية."
كريستوف سايفيت، مستشار تسويق منتجات كاتربلر.

محيط غرفة تقليديّ

لوحة عدادات قياسية، غرفة مفتوحة
(مظللة) أو مغلقة مع حماية من الانقلاب،
رؤية ممتازة ومقعد مدعّم بنوايض
يضيف إلى سهولة التشغيل.

التحكّم بالشفرات

أدوات التحكّم
بالشفرات
التقليديّة تعني
أنّ المشغلين
سيجدون الأمر
مألوفًا وسهلاً.

توجيه مزدوج الأذرع

أداء قويّ في معدّة مألوفة بنظام
توجيه مزدوج الأذرع.

الوزن

توازن بين الأحصنة ووزن
الشفرات لأفضل إنتاج في
مواقع العمل الصعبة.

المحرك وناقل الحركة

أجزاء المحرك وناقل الحركة يعملان
كنظام واحد لاعتماد وكفاءة اقتصاديين.



D6 GC

التقنيات غير الضرورية، لذلك، الصيانة والإصلاحات أصبحت أسهل
في مناطق العمل البعيدة. عندما تبحث عن بديل لمعدّة D7 G، سيرى
الزبائن أنّ D6 GC تقدّم الاعتماد الأسطوريّ نفسه بإنتاجية أكبر. ■

معلومات أكثر على الموقع: www.zahidcat.com

"أعطينا كاتربلر D6 GC محرك كاتربلر B 3306 الأسطوريّ وناقل حركة
متين يمكن الاعتماد عليه وذو كفاءة،" هذا ما قاله جان فرانسوا فيلارد،
مختصّ تطبيق منتجات كاتربلر، وأضاف "ما صنعناه هو معدّة قويّة ذات
كفاءة عالية وتكلفة مناسبة." وأضاف إليا أوكورينكوف، مستشار تسويق
منتجات كاتربلر في منطقة ولايات الحكم الذاتي المستقلة "كما أنّه لأنّ
هذه المعدات هي الأولى التي يتمّ إرسالها إلى مواقع عمل نائية، قمنا بإزالة

تعرف على D6 GC و 966 GC الجديدتين

الزبائن اللذين يبحثون عن معدّات قويّة يسهل اقتناؤها وتشغيلها يمكنهم اختيار الجرّافة GC 966 وتراكتور كاتربيلر D6 GC. تمّ إطلاقهما في نهاية سنة 2020، ومصنّعة خصيصاً لمناطق الشرق الأوسط وإفريقيا، تمّ تصميم هاتين المعدّتين بأخذ آراء الزبائن بعين الاعتبار. والهدف؟ هندسة معدّات تركّز على الكفاءة ويمكنها القيام بأعمال صعبة في مناطق نائية. والنتيجة؟ ببساطة، معدّات خالية من التكنولوجيا باعتماد مدمج يسهل المحافظة عليها وصيانتها.

قياس إنتاج كاتربيلر

تقيس مجموعة قياس إنتاج كاتربيلر موادّ المعدّة. معايرة النظام سهلة، مصممة لتوفير الوقت والمال وقد أثبتت دقتها حتى ثلاثة بالمئة.

ناقل الحركة وعلبة التروس

من فئة H السابقة، يوفر ناقل الحركة وعلبة التروس تغيير سرعات سلس وذو كفاءة

معدّات فئة الكفاءة

الجوانب المنحنية تسمح حتى للمشغلين الجدد بأن يكونوا شديدي الكفاءة، وينجزون معامل ملء يصل إلى 110 بالمئة. يقضي المشغلون وقتاً أقلّ بازالة الأكوام، ما يوفر الوقود واهتراء الإطارات.

مروحة متغيرة السرعة

هذه المروحة تعمل عند الحاجة فقط وعندما يصل سائل التبريد إلى درجة حرارة معينة. مما يوفر الوقود ووصولاً إلى 30 حصاناً.

أجزاء فئة L

نسبة أعلى من أجزاء فئة L، مثل الهيكل ومحرك C9.3 المشهور.

"تصميم معدّات فئة الكفاءة لدينا تمّ اختبارها وإثباته وحاصل على براءة اختراع. لا يوجد معدّة أخرى يمكنها مضاهاتها".

ياروسلاف تشيشيك، مختصّ تطبيقات جرّافات كاتربيلر المتوسطة.

966 GC

في جرّافة 996 هذه من فئة L. لكننا وجدنا أنّ الزبائن في منطقة الشرق الأوسط وإفريقيا لا يطلبون تقنيات كثيرة، ما يجعل 966GC المعدّة الأمثل لهذه المنطقة. إن كان الزبائن سعيديون بفئة H، فسيكونون مسرورين بـ966GC.

جرّافة كاتربيلر 966GC مصممة لسهولة اقتناؤها وتشغيلها. تمّت صنعها بناءً على معدّة 966H المقياسية في هذا المجال، وليس كبديل عنها، بل لتساؤها. "المعدّة جديدة، لكنّها أثبتت إمكانية الاعتماد عليها وكفاءتها ومردودها المادّي"، هذا ما قاله عمرو أباطا، مستشار تسويق منتجات جرّافات كاتربيلر المتوسطة، وأضاف "هناك تكنولوجيا أقلّ

أدوات تحكّم يسهل الوصول إليها تساعد في زيادة راحة المشغل وإنتاجيته.

سرعات تصل إلى أكثر من 34 كم/س.

كاتربلر M314

18000 – 15000 كغ

كاتربلر C4.4
110 كيلوواط

5290 ملم
8650 ملم
7010 ملم

كاتربلر M318

19950 – 17000 كغ

كاتربلر C4.4
129 كيلوواط

5600 ملم
8960 ملم
7170 ملم

الحفّارة ذات العجلات

الأوزان
وزن التشغيل

المحرك
طراز المحرك
الطاقة الصافية (ISO 14396)

الأحجام
أقصى عمق حفر
الامتداد الأقصى عند المستوى الأرضي
ارتفاع التحميل الأقصى

وصلت حفّارتان من الجيل الجديد

تحتوي حفّارتَيّ M314 و M318 على عدد من التحسينات على التصميم تحسّن الكفاءة وتقلل من تكلفة التشغيل على المدى البعيد. كل معدّة تمتلك أنظمة هيدروليكية متقدّمة تساعد في تشغيل المعدات الإضافية بشكل أكثر كفاءة. وهذا يتضمّن المدوّرات المائلة، التي تزيد من مرونة المعدّة وتسمح للمشغلين بتفادي العوائق من دون تغيير موقع المعدّة.

محرك كاتربلر سي 4.4 موفر للوقود
يقدم طاقة أكبر
وتوفيراً في الوقود
يصل إلى 5 بالمئة.

يمكن للمشغلين تفقّد بنود
الصيانة اليومية كاملة
في موقع العمل، وذلك
يتضمّن زيت المحرك.

يتمّ حماية وقود
الديزل عبر مستويين
من نظام فلتر
الوقود الجديد.

إقفال محاور أوتوماتيكي
يسنّشع عندما يجب إقفال أو
فك إقفال مكابح الخدمة.

الجديدة، الصيانة وتثبيت نظام التشغيل عن بُعد. الصيانة عن بُعد تساعد في تقليل زيارات الصيانة إلى مواقع العمل عبر إعطاء الفنيّين القدرة على القيام باختبارات فحصية عن بُعد وتسجيل معلومات فورية. التحديثات على نظام التشغيل عن بُعد في المعدّة للتأكد من أنّ المعدّة تعمل بأحدث الأنظمة.

صيانة مطلوبة أقل

هذه المعدّات تتطلب فترات صيانة وخدمة أطول. على سبيل المثال، الفلاتر طويلة الأمد تقدّم توفيراً يصل إلى 10 بالمئة على قطع الغيار. فلتر زيت الهيدروليك الجديد يوفر فلتر أفضل وفترات تغيير أطول بـ50 بالمئة عند 3000 آلاف ساعة تشغيل. إضافة إلى أنّ مدّة عمل الفلاتر وفترات الصيانة أصبح من السهل تنبّعها على الشاشة للمسبة داخل المقصورة. ■

معلومات إضافية على الموقع:
www.zahidcat.com

هذه الحفّارات متعدّدة الاستعمالات تمّ صنعها لإنجاز المهمة بسرعة وكفاءة. "كنت أعمل بحفّارات M318 منذ بداية سنة 2020"، هذا ما قاله إيريك ويت، مشغلّ عند شركة مقاولات واغرشاوزر في ألمانيا. وأضاف "عرفت مباشرة الاختلاف الكبير في حفّارة M318 الجديدة. ميزة واحدة بالتحديد أعجبتني هي أنّني أستطيع برمجة ذراع التحكم كما يناسبني بالدخول باستخدام رمز خاص بي. هذا يعني أنّ زملائي يمكنهم برمجة الذراع كما يناسبهم ويمكنهم الدخول فحسب للبدء بالعمل مباشرة، ما يوفر الوقت."

راحة وأمان المشغل

إن اختيار الزبائن تصميم مقصورة راقٍ أو ممتاز، سيدد المشغلون مساحات جديدة وأكبر وراحة إضافية لتقليل الإجهاد وزيادة الإنتاجية. عندما يتعلق الأمر بالأمان، يوفر غطاء محرك صغير ومقدمة كبيرة ونوافذ خلفية وجانبية رؤية محسّنة في جميع الاتجاهات. كاميرات الرؤية الخلفية والجانبية التقليدية تحسّن الرؤية أكثر. وأضاف إيريك "في مواقع العمل، الأمان هو الأكثر أهمية بالنسبة إليّ، حفّارة M318 الخاصة بي تحتوي على أربع كاميرات حول المعدّة، لذلك، يصنع الحاسوب رؤية 360 درجة لتحسين الأمان."

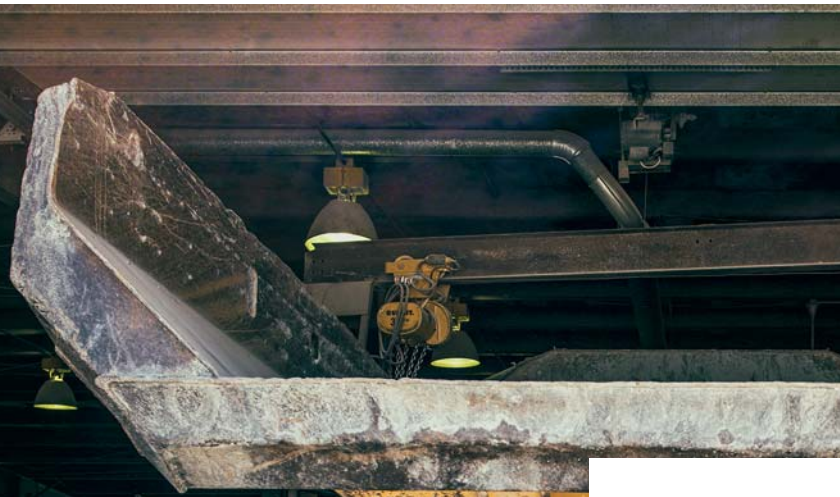
التقنية تزيد الكفاءة

يمكن أن يستغل الملاك والمشغلون تقنية اتصال المنتج، هذه التقنية تكون موجودة قياسياً وتوفر موقع المعدّة، ساعات العمل، استهلاك الوقود، وقت التوقف عن العمل، رموز الصيانة ومعلومات أخرى عن المعدّة. ذلك يتضمّن الميزة



إيريك ويت، مشغلّ
عند شركة مقاولات
واغرشاوزر

"بالنسبة إليّ، هذه أفضل
حفّارة قدتها على الإطلاق.
أكون سعيداً كل صباح
عندما أركب في المقصورة،
وأخرج منها مساءً من
دون أن أشعر بالإجهاد.
يالها من معدّة رائعة."



"واجهنا تحديات كثيرة. لكن في النهاية, لم يتمكن منافسنا من تقديم أي خدمة أو اعتماد أو ديمومة وخيارات الصيانة التي تشتهر بها معدات كاتربلر. أنا سعيد باستعادة الشركة وثقتهم بنا."
إبراهيم أيبب, مندوب مبيعات خدمة المنتجات لوكيل كاتربلر مانتراك.



مبيعات خدمة المنتجات لدى مانتراك يتعدى الأسعار والتكلفة. ذلك يتعلق أيضاً بالإصرار والحلول والدعم الذي نقدمه لزيابننا. واجهنا تحديات كثيرة. لكن في النهاية, لم يتمكن منافسنا من تقديم الخدمة أو الاعتماد أو الديمومة وخيارات الصيانة التي تشتهر بها معدات كاتربلر. أنا سعيد باستعادة الشركة وثقتهم بنا. ■

معلومات أكثر على الموقع: www.zahidcat.com





تجديد العمل والمعدات

تخطي المنافسة في نيجيريا

مجموعة لافراج هولسيم هي أكبر شركة بناء ومواد إسمنتية في العالم، في نيجيريا، يتم صب نحو 5 ملايين طن مكعب من إسمنت يونيسيم الخاص بهم كل سنة. والمعدات التشغيلية تساعد في تزويد الـ 5 ملايين طن المكعبة هذه تأتي من مانتراك وكيل كاتربلر.

وأضاف إبراهيم "رتبنا زيارة إلى الموقع والقيام بفحوصات من الدرجة الأولى والدرجة الثالثة، إضافة إلى فحوصات صيانة سكك متخصصة مع فنيينا ومهندسينا، تفقدنا جميع المعدات لنقوم بإنشاء لائحة بمتطلبات التجديد والأسعار، وذلك يتضمن القطع والأيدي العاملة. حالما عدنا كل شيء بدقة، عدنا بعرض سعر مناسب لإعادة تشغيل المعدات."

محاوياً إقناع الزبون بأن استخدام معدات مستعملة وراكدة أفضل قيمة من الجديدة، وأن معدات جديدة من المنافسين ليس أمراً سهلاً. لكن لافراج يونيسيم لم يدركوا فقط القيمة الاقتصادية والإمكانية الإنتاجية لتجديد معدات كاتربلر إلى حالة مثل الجديدة، بل التزموا بتجديد 10 قطع من المعدات بدعم من مهندسي مانتراك وبرنامج دعم كاتربلر.

قال إبراهيم "ذلك يضم ابتسامة على وجهي بعلمي أننا أظهرنا لعمل قيم بتكلفة أقل من صيانة المعدات الجديدة التي اشتروها. بالنسبة إلي، كوني مندوب

ثم على فترة سنتين إلى 3 سنوات، بدأت مانتراك ترى انخفاضاً بنسبة كبيرة في أعمال لافراج يونيسيم، انخفاض بنسبة 75 بالمئة. كما تبين، كان جزء كبير من معدات كاتربلر لدى لافراج يونيسيم قد تم استبدالها بمعدات شركات منافسة.

"هذا يدل على أنه مهما حاولت تلبية احتياجات الزبائن، سيكون هناك منافس يحاول أخذ العمل منك"، هذا ما قاله إبراهيم أبيب، مندوب مبيعات خدمة المنتجات لوكيل كاتربلر مانتراك، وأضاف "في هذه الحالة، لم تتغير احتياجات زبوننا، بل كان يحاول إنشاء عمليات اقتصادية أكثر."

بينما تم تشغيل معدات منافسنا، كانت معدات كاتربلر (مثل 385, 988, 993, 773, D10, 775) تقبع لا عمل تحت أشعة الشمس في الموقع، وبعضها لأكثر من سنتين. لكن، بوجود علاقة جيدة مع الزبون، قرّر إبراهيم مضاهاة سعر المنافس المنخفض وإثبات أن معدات كاتربلر لا تزال ممتلكات قيمة عبر برنامج تجديد كاتربلر المعتمد.

الزبائن الذين يضمنون اتفاقية دعم العميل مع ضمان معدات كاتربلر المستعملة يقدمون آراءهم

ماكو أندريه – نائب الرئيس،
مجموعة أليانز ذ.م.م
"أحب السعر المغربي مع المعدات المضمونة
ببرنامج ضمان معدات كاتربلر المستعملة وساعات
التشغيل القليلة لمعدتنا 330GC. قررنا أن نرى
كيف ستكون اتفاقية دعم العميل مفيدة لنا. إن
كانت كذلك، فسنشمل اتفاقية دعم العميل في أي
توسعة لأسطولنا. الآن، ما زال الأمر مبكراً، لكن
شعورنا إيجابي. الصيانة والفحوصات وإيصال
القطع واكتشاف الأعطال أمور مفيدة جداً."

أورازاليف أليشير – الرئيس المؤسس،
شركة إيه بي إم كوريليس ذ.م.م
"قررنا تجربة اتفاقية دعم العميل مع حفارات
كاتربلر 320 التي اشتريناها. المعدات المستعملة
تعمل بشكل جيد ومفيدة جداً. لم نواجه أي
مصاعب كبيرة مع المعدات. بالنسبة إلي،
أعتبر اتفاقية دعم العميل ميزة كبيرة. إن لم
نجد قطعاً وبقيت المعدة لا تعمل، تكون غير
منتجة وعالية التكلفة. بفضل اتفاقية دعم العميل،
يتم تغيير الفلاتر والزيوت بسرعة، والقطع
تصل بسرعة، لذلك لا أهدر الوقت والمال."

تشيش أليزاندر – مدير، شركة
الماتيسروي سترويتلنايا ذ.م.م
"استأجرنا معدات من قبل، لكننا قررنا شراء
معدة كاتربلر 950GC مستعملة. سعر وكفاءة
المعدة رائع. مع اتفاقية دعم العميل، تكون
المعدة دائماً مراقبة، ونقدر سهولة وسرعة
استجابة الوكيل. في مواقع العمل، نحصل
على ردود إيجابية عن القدرة على مراقبة
المعدات، ما يجعل إصلاح المشاكل فوراً أمراً
ممكنًا. سرعة مهندسي الوكيل والقطع تعني
وقت أقل تتوقف فيه المعدات عن العمل."

بإضافتها إلى معدات مضمونة ببرنامج ضمان معدات
كاتربلر المستعملة، تمنحك اتفاقية دعم العميل:

- اقتناء وصيانة سهلة
- نصائح مفيدة وتوجيه لتشغيل المعدة
- قطع غيار كاتربلر الأصلية يتم إيصالها في
الموعد لإجراء الصيانة الاحترافية
- القدرة على اختيار وكيل كاتربلر ليقوم بالصيانة
- ضمان دعم الوكيل عبر خطة حماية المعدات من
كاتربلر، للأنظمة الدفع والأنظمة الهيدروليكية
- راحة البال بفحوصات يقوم بها العميل باستخدام
تطبيق فحص كاتربلر "Cat Inspect App"
- حالة السوائل وعرض سهل لمعلومات الممتلكات، مثل
ساعات التشغيل والموقع واحتراق الوقود ورموز الأخطاء
(من خلال إنذارات المعدة وتطبيق كاتربلر)

ضمان معدّات كاتربلر المستعملة واتفاقية دعم العميل

سهولة الاقتناء, جاهزة

هذه السنة, أطلقت كاتربلر برنامج اتفاقية دعم العميل. إنه برنامج خدمة وصيانة وقطع غيار يساعد في تخفيض تكاليف الاقتناء والتشغيل. هذه ليست أداة قيّمة أخرى من كاتربلر, بل يمكن دمجها أيضاً مع برامج أخرى, مثل برنامج ضمان معدّات كاتربلر المستعملة.



وذلك يشمل كفالة كاملة. إضافة اتفاقية دعم العميل تسمح للزبائن بالتركيز على العمل بينما نراقب نحن حالة المعدّات ونحافظ عليها. "دمج هذه البرامج أمر مناسب طبيعياً. إنها طريقة ملائمة للزبائن لزيادة العائد على استثماراتهم لأقصى درجة واستغلال كامل قدرة معدّاتهم. ■

معلومات إضافية على موقع:
www.zahidcat.com

في جورجيا وكازاخستان, بوروسان وكيل كاتربلر قد حقق نجاحاً كبيراً بدمج برنامج ضمان معدّات كاتربلر المستعملة مع اتفاقية دعم العميل. في الحقيقة, قامت شركة بوروسان في كازاخستان ببيع 87 معدّة تحمل ضمان معدّات كاتربلر المستعملة في شهر سبتمبر من سنة 2020, مع اتفاقية دعم العميل مدتها 12 شهراً لكل منها ومدعومة ببرنامج كاتربلر التمويلي.

يقول سيرجي أرافين, مدير حلول إدارة المعدّات في بوروسان, "ندرك أنّ لدى الزبائن أحياناً أسئلة عن حالة المعدّات عندما يشترونها مستعملة, شهادة ضمان معدّات كاتربلر المستعملة تعني أنّ المعدّات قد نجحت في فحص تقني وميكانيكي كامل. يتم فحص المعدّات وتجدد إلى حالة وكفاءة كالمعدّات الجديدة,



CAT® Certified
Used





شركة المقاولات روبوت دروغوفو بودوفلانيش, أورنيتا, بولندا.



جايكوب وارزيناك,
مالك الشركة

جايكوب وارزيناك
هو عميل ولي لكاتربلر
والذي يشتري عادة
خطة حماية معدة ل-5

سنوات, 8000 آلاف ساعة عمل مع معدة
وسبقي تلك المعدة ضمن اتفاقية دعم العميل
حتى يصبح مستعداً لبيعها بسعر أعلى
بفضل التاريخ الكامل لصيانة الوكيل.

"أنا أعمل بتركيب أنظمة الصرف الصحي,
خطوط تمديد المياه وشبكات تصريف مياه
الأمطار باستخدام كاتربلر 432. إنها معدة
آمنة بمجال رؤية وأداء وكفاءة ممتازة.
من المهم التركيز على القيام بالعمل, وليس
صيانة أو خدمة المعدات. لدي علاقة وطيدة
جداً مع وكيل كاتربلر ودائماً أشتري خطة
الحماية الممتدة. الآن, أحصل على اتفاقية
دعم العميل أيضاً لأنني أريد أن تعمل
معداتي قدر المستطاع من دون مشاكل."

جايكوب بيرزيبيللا,
مشغل

"أزرع التحكم المدمجة سريعة ودقيقة, خاصة
عند العمل في الخنادق. هناك 3 وضعيات:
التوفير, العادي والعادي+. أنا أعمل
بالوضع العادي+ لأعلى إنتاجية. في وضع
التوفير يكون استهلاك الوقود أقل بكثير من
الطرازات السابقة. صيانتها سهلة, تزييتها
سهل, ويمكنني الدخول إلى أماكن ضيقة."

خوسيه أنجيل بيريز, كانتابريا, إسبانيا



خوسيه أنجيل بيريز,
مالك شركة مستقلة

"كنت أعمل فردياً منذ 20
سنة تقريباً واستخدمت
معدّات من شركات مختلفة,
لكنني قررت مؤخراً شراء
كاتربلر 432. أذهلني أدوات التحكم المثبتة على
المقعد والمقصورة واسعة حتى في وضعيات
الجلوس المختلفة. هذه المعدة جيدة أيضاً للقيادة
فوق الطرق الوعرة أو الحصى ونظام التحكم
المدمج يعطيك اختيارات كثيرة للسرعة والقوة
ونسبة رد الفعل. إنها معدة رائعة وقوية حقاً"



ضمان دعم الوكيل المختص

03

خيارات خطة حماية المعدة تقلل تكاليف احتمالية تعطل المعدة خلال فترة
الضمان. اتفاقية دعم العميل تساعد في راحة العميل حيث أنه يستطيع الاعتماد
على صيانة وفحوصات وإصلاحات الوكيل المختصة باستخدام قطع كاتربلر الأصلية.

راحة البال, سلامة المعدة

04

عبر تطبيق كاتربلر, موقع my.cat.com, و Cat Inspect, يستطيع العملاء عرض
معلومات مهمة عن سلامة المعدة مثل الاستخدام والصيانة والموقع. إضافة
إلى ذلك, تحليل سلامة السوائل يراقب حالة زيت المعدة, الوقود وسائل التبريد, لنظرة داخلية
على الأنظمة الرئيسية ومنع التعطيلات والتوقف عن العمل أو خسارة الإنتاج بشكل أفضل.

قيمة مضافة مضاعفة

ركّز على العمل، ليس على صيانة المعدة

كاتربلر تدرك أنّ الزبائن يبحثون عمّا هو أكثر من معدّة قادرة على العمل فحسب. اليوم، القيمة المضافة التي تخفّض من تكاليف التملك والتشغيل وتزيد من الإنتاجية أصبحت مطلوبة. طريقتان لتحقيق ذلك هما عن طريق حفارات كاتربلر الخلفية الجديدة واتفاقية دعم العميل.

تقدّم اتفاقية دعم العميل 3 مجموعات من الخدمات، جميعها توفر 4 وعود قيمة: امتلاك وصيانة سهلة، ضمان خدمة متخصص من الوكيل وإدارة أداء المعدة. اتفاقية دعم العميل متوفرة للشراء مع المعدة الجديدة وقد صُممت لتضيف إلى ما يفصله العميل لصيانة معدّاته. ■

معلومات أكثر على الموقع: www.zahidcat.com

فئة حفّارات كاتربلر الخلفية تتضمّن طرازات 428، 432، 434 و444. كل منها هي معدّة متعددة الاستعمالات توفر طاقة وقدرة بينما تقدّم توفيراً في الوقود يصل إلى 10 بالمئة أكثر من الطرازات السابقة. مع شاشات عرض تفاعلية، نظام تغيير سرعات متطور، أدوات تحكم كهروهيدروليكية مثبتة على المقعد (432 و444) ووضعيات إدارة الطاقة، هذه الفئة الجديدة يمكنها القيام بأيّ عمل في فنتها بسهولة.

عندما يتعلق الأمر بالدعم، تخطط كاتربلر للإطلاق الأوروبي في يناير 2021 لمجموعة جديدة من اتفاقيات الزبائن. "احتياجات الزبائن، والأدوات التي يستخدمونها، تستمر بالتطور، لذلك، أقمنا استبيان رأي العميل العالمي لفهم ما يحتاجونه لتشغيل معدّاتهم وأعمالهم بشكل أكثر فعالية"، هذا ما قالته ماريليز سيرانو ديون، مديرة برنامج اتفاقية دعم العميل في الشرق الأوسط وإفريقيا في كاتربلر.

امتلاك سهل

01 يمكن أن يضمنّ الزبائن تكلفة اتفاقية دعم العميل في دفعات المعدة الشهرية بنفس نسب تمويل المعدة. أو يمكن تمويل تكلفة اتفاقية قيمة العميل على جرة.*

خاصع لقيود ومدى توفرها، قد يتمّ تطبيق شروط وأحكام إضافية. اتصل بوكيل كاتربلر الخاص بك لمعلومات أكثر.

صيانة سهلة

02 وكيل كاتربلر يراقب المعدة ويرسل قطع الغيار الصحيحة إلى موقع العميل حسب المواعيد للصيانة. خدمات الوكيل الاختيارية تتضمن مختصين مدربين يمكنهم العمل حسب مواعيد العميل لتقليل وقت التوقف عن العمل. أخبرتنا ماريليز "مهما كان ما يفصله العميل للقيام بالصيانة والخدمة، قطع كاتربلر الأصلية يمكنها أن تمدد فترة عمل الأجزاء حتى 50 بالمئة.

وعد اتفاقية دعم العميل الرباعي

خطة مرنة وذات مراحل تركّز على 4 وعود قيمة لتخفيض تكاليف العميل، تقليل أو إلغاء الوقت المهدور على الصيانة وتقليل وقت توقف العمل.

بينكي بليتز

مؤثر اجتماعي
صانع محتوى
يوتيوب للألعاب
ومهندس مدني

بليتي

جوي ستون

ناسكار/ريتشارد تشلدريس
للسباقات الرياضية الافتراضية
يفود سيارة كاتربلر رقم 8
على المضمار الافتراضي

باك مان

جايمز كوسنر

عميل
جيماكس - تنسيق الحدائق والهدم /
يعمل على معدات كاتربلر عن بُعد

إينكي

ألفونسو

فارجادو

عميل
هورسبورن للمشيبيط
المواقع - مشارك
في الجولة
الأخيرة من تحدي
المشغلين العالمي

شاهد فيديو تجربة كاتربلر 9: باك مان كاملاً إلى جانب
مقاطع من وراء الكواليس على موقع www.cat.com

تم تصوير الفيديو ذو الدقيقتين في مركز إدواردز للتعليم
والعرض في بيوريا، إلينوي. ويتضمن خمسة جزأيات
دورانية مسيرة عن بُعد من طراز كاتربلر 236D3
وتمثل باك مان والأشباح. مثل اللعبة، الهدف عن التهام
المنصات وجمع نقاط إضافية باستخدام منصات الطاقة.

مكافآت الفواكه هي علب قطع غيار كاتربلر، التي تسمح
لباك مان بالحصول على محاولات إضافية. منصات
الطاقة تمثل خدمات وكلاء كاتربلر التي يستخدمها الزبائن
لمواجهة التحديات اليومية. فسر كيبي غريم، مدير اتصالات
خدمات التسويق لكاتربلر، الأمر بقوله "كانت هذه فرصة
رائعة لتبسيط الضوء على الخدمات التي تقدمها كاتربلر
ووكلائنا لمساعدة الزبائن بالنجاح. تمثل منصات الطاقة
تطبيق كاتربلر لمتابعة صحة المعدة، واتفاقية دعم العميل
لتملك سهل، تمويل كاتربلر لخيارات التمويل والتأمين
الصحية، وشاحنة خدمات وكيل كاتربلر لخيارات الصيانة."

تجربة كاتربلر #9 تعيد وضع باك مان والأشباح على اللوحة
مجدداً مع هدف بسيط: ابتلاع المنصات قبل وصول الأشباح
إليك. أثناء ذلك، يشمل السباق الإلكتروني المشهور منصات
طاقة مميزة ومكافآت يستطيع وكلاء كاتربلر فقط توفيرها.

لكنها أكثر من مجرد إعادة تخيل للعبة، يسلط الفيديو الضوء
على التقنيات والتنوع والحركة المرنة والقوة التي يطالب
بها زبائن كاتربلر على أرض الواقع. وكذلك التحديات غير
المتوقعة التي يواجهونها كل يوم، مثل باك مان تماماً.

"إنها ذكرى كاتربلر الـ95 ولم نتمكن من إيجاد وقت أفضل
لصناعة فيديو ودمج هذان العلامتان التجاريان المشهورتان"
هذا ما قاله آرثشي لاينز، الرئيس الإبداعي لعلامات كاتربلر
العالمية، وأضاف "كما أننا شعرنا بأن الجميع سيستفيدون
من الضحك والاستمتاع قليلاً هذه السنة. لحسن الحظ، وافقت
بانداي نامكو (الشركة المصنعة لباك مان) على ذلك."

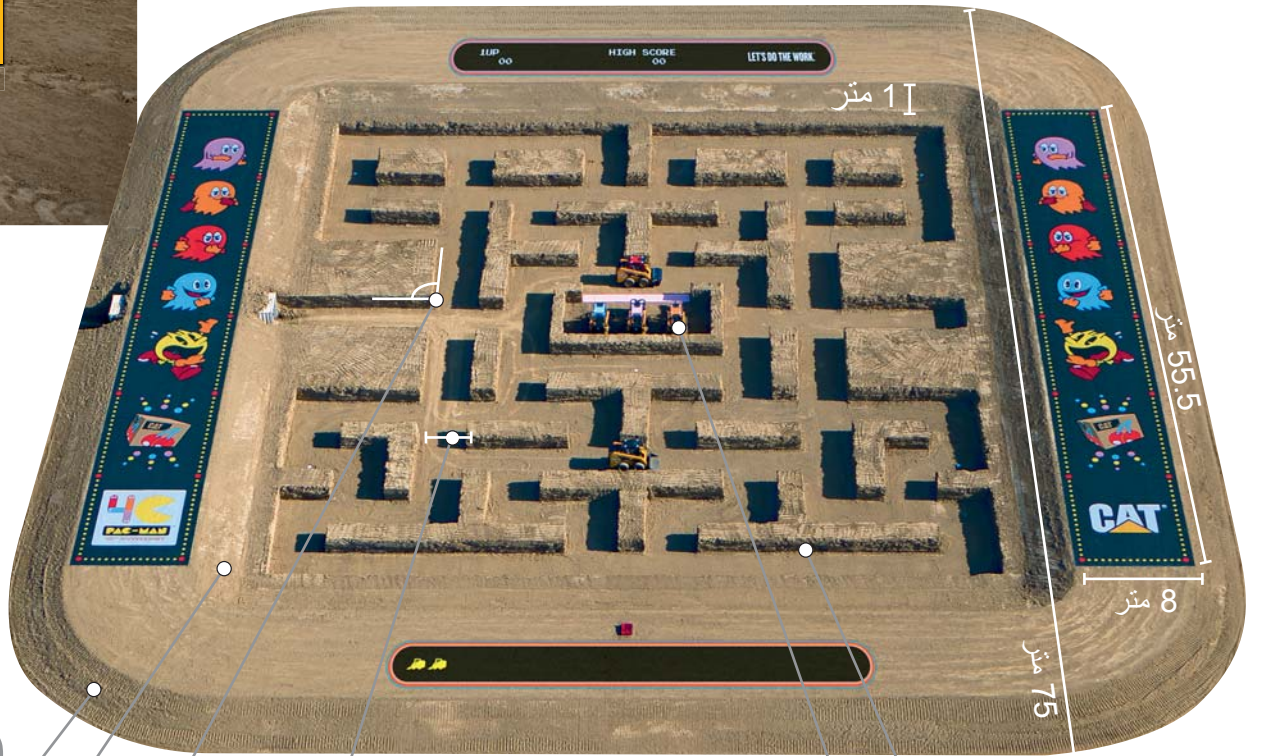


عادت تجارب كاتربلر بنت كاتربلر لوحة باك مان بحجم واقعي باستخدام تقنيات معدّات مذهلة.



كلايد

توم غاردوكي
مؤثر اجتماعي/عميل
ذا دبرت نينجا



19,040%
من الحجم الأصلي

ممرات بعرض 3.6 أمتار

151
زاوية للوحة اللعب

باك مان وأشباح بارتفاع 1.7 متر

240
نقطة كما في
اللعبة الأصلية

بارتفاع 1.2 متر
جدران داخلية

6,300 متر من تراب الملاء والقص
= 4,808 طن من التراب



الْبَيْعُ | لِأَنَّ عَمَلَكِ يَسْتَحِقُّ بِالْمُبَادَلَةِ | التَّجْدِيدِ



بيع المُعدة القديمة وتجديد كادر المُعدات بمُعدات حديثة تساعد في المضي
قدما في تحسين وتطوير الإنتاجية.



LET'S DO THE WORK.™

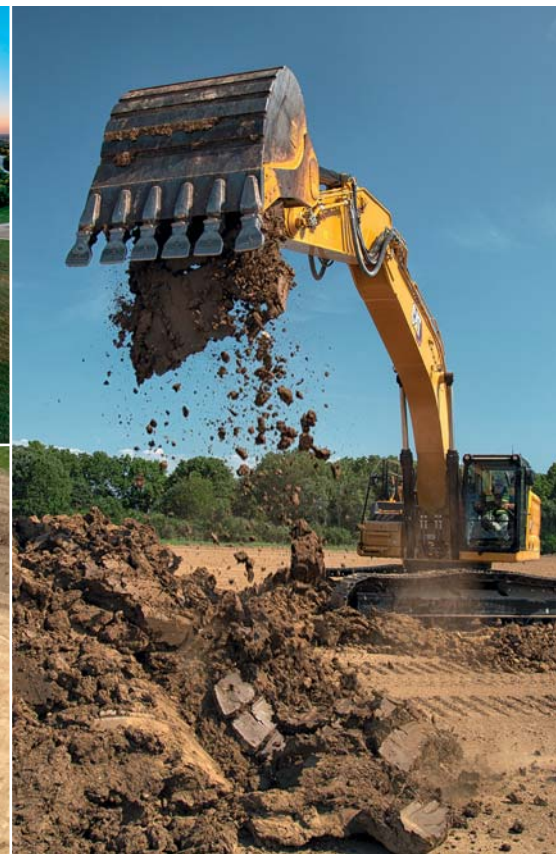


البريد الإلكتروني: inquiry@zahid.com
الموقع الإلكتروني: www.zahidcat.com
الرقم المجاني: 800 2 444 999

© Caterpillar 2020 جميع الحقوق محفوظة. إن CAT و CATERPILLAR وعبارة LetsDoTheWork، والشعارات الخاصة بهما
وعلمة "كاترپيلر الصفراء"، وكذلك علامة POWER EDGE بالإضافة إلى معرف الشركة والمنتج المستخدم هنا، كلها علامات تجارية مسجلة
خاصة بشركة كاترپيلر ولا يجوز استخدامها بدون تصريح.

شركة الزاهد للتراكتورات
ZAHID TRACTOR

CAT®



استعداد اللاعبين الأول

جايمز كوسنر، الشريك المؤسس لمجموعة جيماكس، هو عميل تمت دعوته للعب اللعبة وقيادة حفارة باك مان. "في جيماكس، نظهر لزيابنا أنّ التقنية تعني كفاءة وتوفير أكثر وحماية إضافية، خاصة في الأعمال على سفوح التلال. قام المهندسون بعمل مذهل فما يتعلق بالتحكم عن بُعد لإعادة خلق ما يشعر به المشغلون في المقصورة."

مثل موقع العمل، يعتمد اللاعبون على مجال الرؤية لقيادة المعدّات والتحرك عبر المتاهة. ويضيف جايمز "كانت الممرات ضيقة ببعيد قدم ونصف من كل جانب من معدّاتنا، عندما تكون على بُعد أكثر من 90 متراً وعلى وشك القيام بالتفاف 90 درجة، يكون الأمر صعباً، لكنّ أدوات التحكم والمعدّة كانت تستجيب بشكل جيد." ■

شاهد تجربة كاتربلر 9: باك مان على
الرابط www.cat.com/trial9

ما وراء كواليس بناء لوحة اللعبة

أمضى فريق البناء شهراً وهم ينجزون جميع تفاصيل لوحة اللعب على أكمل وجه للتأكد من أنّها أصلية وتمثّل اللعب الحقيقي، من مظهر وأبعاد لوحة اللعب إلى الحجم النسبي للمنصات والأشباح وباك مان نفسه.

للتأكد من الدقّة مثلاً، تمّ إجراء الحفر والنحت بحفّارة كاتربلر 336 مجهزة بنظام ثلاثي الأبعاد. وأضاف آرثشي "حصلنا على ملفات اللعبة الأصلية، وببساطة حملناها في نظام تحديد المواقع في الحفّارة. تلك الحفّارة حفرت الموقع كاملاً خلال 70 ساعة، أقل بكثير من طريقة تحديد المساحة التقليديّة. في الحقيقة، إن وضعت لوحة اللعبة الأصلية فوق صورة الطائرة من غير طيار، ستكون دقيقة بنسبة 99 بالمئة. تفاجأت بانداي نامكو بذلك."

حسب ما قاله رايان نيل، مختصّ تطبيق منتجات الحفّارات، كانت حفّارة 336 المعدّة المثالية للوظيفة. "احتجنا إلى معدّة بإمكانية وصول ممتازة للقيام بالممرات الذي يبلغ عرضها 3.6 أمتار. وأعتقد أنّ سلاسة ودقّة الزوايا الـ151 واضحة. كأنا استخدمنا قطاعة بسكويبت ضخمة."

محبّو باك مان سيقدّرون الإضافات السريّة مثل استراحة القهوة ونهاية المرحلة 256. إضافة إلى ذلك، تمّ تضمين تغيير ارتفاع بدرجة واحدة ومواسير تصريف، حتى لا تصبح المتاهة حوض سباحة ضخم إن أمطرت، وذلك ما حدث.



مجموعة مولدات C18 عالية الطاقة

التردد: 50 هيرتز

تقدير طاقة مجموعة المولد: 660 كيلو فولط أمبير

تقدير طاقة مجموعة المولد: 520 كيلوواط

طراز المحرك: كاتربلر C18 ACERT ذو 6 سلندرات مستقيمة، 4 دورات ديزل

الخزان الرئيسي: 30000 لتر من الوقود



أحجام مولدات هي المناسبة للعمل وصولاً إلى التخطيط والتطبيق والتركيب والتشغيل. وبالطبع، يمكننا الاهتمام بالصيانة خلال فترة عمل المعدة كاملة. بنت أفيكو سمعة راسخة فيما يتعلق بالصيانة هنا في سويسرا. لذلك، يمكنك القول بأننا وُجهة واحدة للخدمة في كل شيء. ■

معلومات أكثر على موقع: www.zahidcat.com

في ممّرات وزوايا ضيقة. لم يعني ذلك فكّ مولدات كاتربلر القديمة لإزالتها فحسب، بل كان علينا أيضاً فكّ مولدات C18 الجديدة لإيصالها إلى منطقة التركيب. ولأنّ مولدات C18 أكبر من 3412، كان علينا معرفة كيف سيتمّ تركيب معدّات أكبر في المساحة نفسها.

بالنسب إلى بيت، أكبر تحدّ كان استبدال مجموعة المولدات الموجودة بالجديدة خلال العمليات القائمة. "كان هناك تبادل ودعم مستمرّ بيننا وبين مدراء المشروع، لذلك، تقدّم المشروع بسلاسة وتمكنا من العمل جيداً مع أفيكو."

أدّت المولدات عملها بشكل مثاليّ خلال اختبار انقطاع الطاقة مؤخرًا. وأضاف ماريو "كوننا وكيل لكاتربلر، نتفخر أفيكو بتوفير حلول مولدات طاقة طارئة شاملة. يمكننا القيام بأيّ شيء من حساب أيّ



عملية تركيب تم الإعداد لها منذ 35 سنة

مجموعات مولدات كاتربلر C18 تحمي السجلات الحساسة

تم تأسيس شركة التأمين السويسرية داي موبيليار سنة 1826. بعد سنوات قليلة، كان العلماء لا يزالون يكتشفون المبادئ الأساسية لتوليد الكهرباء. لكن اليوم، من أجهزتنا إلى سياراتنا، منازلنا وأعمالنا، نحن نعتمد على مصدر غير منقطع من الكهرباء.

وأمان زبائننا عندما يكونون داخل المبنى"، هذا ما قاله بيت مولر، قسم خدمات مبنى الموظفين في داي موبيليار.

تم اختيارها لصلابتها، أدائها ومثابرتها، يوجد في الموقع خزان رئيسي سعته 30000 ليتر و3 خزانات يومية سعة كل منها 1500 ليتر لتزويد الوقود. ورغم أن هناك 3 مولدات كاتربلر C18 جاهزة لتزويد الطاقة بسلاسة في حال حدوث انقطاع، "هذا تركيب إضافة إلى واحد، يعني أن مجموعتين من المولدات يمكنها تزويد مبنى داي موبيليار كاملاً بالطاقة. الثالث احتياطي يُستخدم عند اللزوم فقط"، كما شرح ماريو روتزيتير، مهندس المشروع عند وكيل كاتربلر أفييسكو.

بيرن. تحدّ آخر هو تركيب هذه المولدات في قبو داي موبيليار. كانت المساحة ضيقة جداً، واضطررنا للمرور

للمساعدة بالتأكد من ذلك التزويد الثابت للطاقة وحماية ممتلكاتهم، قامت داي موبيليار بتركيب 3 مولدات كاتربلر 3412 سنة 1986. في شهر أكتوبر من سنة 2020، قامت داي موبيليار بتطوير مولدها إلى 3 مولدات كاتربلر C18، كل منها يولد 520 كيلوواط/660 كيلو فولط أمبير.

تم تركيب المولدات الجديدة في مقرّ داي موبيليار الرئيسي في بيرن. إنها معيار أمان ومصدر طاقة كهربائية احتياطي لمركز معلومات الشركة الداخلي، الذي يخزن معلومات عن جميع أفرع الشركة. "في مبنانا، من الضروري تزويد مركز معلوماتنا بالكهرباء على مدار الساعة. لدينا أيضاً مناطق يُسمح بدخول العامة إليها مثل أماكن اصطافاف السيارات والمصاعد. لذلك، علينا التأكد من سلامة معلوماتنا

برنامج إعادة بناء المعدات



التحدي الأكبر في عملية إعادة البناء هذه بالتحديد كان القيام بها خلال فترة تفشي وباء كوفيد-19، حيث كانت البلاد تمر بأوقات حظر تجول وإغلاقات تامة. استمر فريقنا بالعمل خلال أوقات وتحديات استثنائية، محافظين على معايير السلامة الإضافية لإعادة إيصال المعدة في الموعد وخلال الجدول الزمني المتفق عليه.

تم اختيار المعدة وإيصالها إلى موقع العمل وهي الآن تعمل بكامل كفاءتها. مع عميل راضٍ آخر، هذا هو التحدي الذي يشتهر فريقنا في الزاهد للتراكتورات بإنجازه، هذا ما يميزنا ويعكس قيمنا باتجاه شركائنا وزبائننا.

برنامج كاتربلر المعتمد لإعادة بناء المعدات



برنامج كاتربلر المعتمد لإعادة بناء المعدات يوفر لعملائنا فرصة لإعادة تشغيل معداتهم حيث يتم تفكيك المعدة تماماً ويُعاد تركيبها باستخدام مزيج من القطع الجديدة والمجددة التي تم إصلاحها وفقاً لمعايير كاتربلر العالمية للجودة. يتم إيصال المعدة التي تم إعادة بنائها وضمانها إلى العميل برقم تسلسلي جديد وكفالة مصنعية.

أكبر عملائنا في مجال التنقيب، والذي كان على علم ببرنامجنا لإعادة بناء المعدات، تعرض لحادث في موقع العمل، حيث انهارت إحدى الأنفاق على معدته حفارة كاتربلر من نوع R1600. عوضاً من الاستغناء عن المعدة، قمنا بفحصها واتفقنا مع العميل لتنفيذ برنامج كاتربلر المعتمد لإعادة بناء المعدات. حيث تم استلام المعدة في ورشة إعادة البناء المعتمد لدينا وأجري عليها عمليات إصلاح استغرقت أكثر من 4,000 ساعة عمل، وتم استبدال أو إصلاح 5,180 قطعة.

شبكة الفروع



شركة الزاهد للتراكتورات والمعدات الثقيلة المحدودة

المكتب الرئيسي: ص.ب. ٨٩٢٨، جدة - ٢١٤٩٢ المملكة العربية السعودية - هاتف: ٠١٢ ٦٦٧١١٥٦، فاكس: ٠١٢ ٦٦٩٠٧٢٧

المنطقة الغربية :

جدة - المكتب الرئيسي

كيلو ٥ طريق مكة القديم

هاتف: ٠١٢ ٦٨٧٦٣٦٦، فاكس: ٠١٢ ٦٨٠٦٧٦٤

مكة المكرمة : شارع الحج

هاتف: ٠١٢ ٥٤٧٠٤٦٧ / ٠١٢ ٥٤٣٥٨٢٤

فاكس: ٠١٢ ٥٤٣٥٦٩٦

أبها / خميس مشيط: مدينة سلطان

هاتف: ٠١٧ ٢٢٧١٢٧٧، فاكس: ٠١٧ ٢٢٧١٢٨٥

جيزان: شارع الملك عبد العزيز

هاتف: ٠١٧ ٣٢١٤١١٧، فاكس: ٠١٧ ٣٢١٤١٦٤

نجران: طريق الملك عبد العزيز

هاتف: ٠١٧ ٥٢٩٩٩٢٧، فاكس: ٠١٧ ٥٢٩٤٠٧٦

ينبع: منتزه الصناعات الخفيفة

هاتف: ٠١٤ ٣٩٦٠٨٦٢، فاكس: ٠١٤ ٣٢١٠٦٨٧

المدينة المنورة: طريق خالد بن الوليد

هاتف: ٠١٤ ٨٦١٥٩٦٦، فاكس: ٠١٤ ٨٦١٥٦٦٧

تبوك: شارع الثلاثين، المهرجان

هاتف: ٠١٤ ٤٢٣٩٦٦٦، فاكس: ٠١٤ ٤٢٣٩٦٦٦

فرع الطائف

هاتف: ٠١٢ ٥٤٧٠٤٦٧، فاكس: ٠١٢ ٥٤٣٥٦٩٦

المنطقة الوسطى :

الرياض: المكتب الرئيسي

- كيلو ٢٩، طريق خريص القديم

هاتف: ٠١١ ٢٣١٩٩٨٤، فاكس: ٠١١ ٢٣١٩٨٤٧

- شارع علي بن أبي طالب

هاتف: ٠١١ ٤٤٨٩٧٦٣، فاكس: ٠١١ ٤٤٨٩٧٣٧

- جنوب الرياض، طريق الخرج القديم

هاتف: ٠١١ ٢٢١٠٢٧٧، فاكس: ٠١١ ٢٢١٠٢٨٨

- شمال الرياض، طريق الملك فهد

هاتف: ٠١١ ٢٣١٩٩٨٤، فاكس: ٠١١ ٢٣١٩٨٤٧

- مدينة الخرج، طريق مكة المكرمة الفرعي

هاتف: ٠١١ ٥٥٠٠٤٠٠، فاكس: ٠١١ ٥٥٠٠٦٦٧

القصيم: طريق الملك عبد العزيز

هاتف: ٠١٦ ٣٨١٧٥٩٥، فاكس: ٠١٦ ٣٨١١٦٧٣

حائل: طريق القصيم

هاتف: ٠١٦ ٥٣٢٧٤٦٧، فاكس: ٠١٦ ٥٣٣١٥٠٩

الجوف: سكاكا

هاتف: ٠١٤ ٦٢٥١٣١٦، فاكس: ٠١٤ ٦٢٥٣٨١٦

طبرجل: طريق المنطقة الصناعية

هاتف: ٠١٤ ٦٢٨٣٦٥٤، فاكس: ٠١٤ ٦٢٨٣٦٥٤

وادي الدواسر:

هاتف: ٠١١ ٧٨٤٥٨٧٠، فاكس: ٠١١ ٧٨٤٧٤٣٣

عرعر: المنطقة الصناعية

هاتف: ٠١٤ ٦٦٣٠٤٤٢، فاكس: ٠١٤ ٦٦١٠١٨٢

المنطقة الشرقية :

الدمام: المكتب الرئيسي

منطقة الخالدية، طريق الميناء

هاتف: ٠١٣ ٨٥٧٢٥٩٥، فاكس: ٠١٣ ٨٥٧٠٣٧٦

الجبيل:

هاتف: ٠١٣ ٣٤١٦٧٣٩، فاكس: ٠١٣ ٣٤١٦٧٣٩

الهفوف: المبرز

هاتف: ٠١٣ ٥٩٢٧٨٨٩، فاكس: ٠١٣ ٥٩٢٧٤٥٦

الدمام: فرع الجلاوية

متجر قطع الغيار

هاتف: ٠١٣ ٨٤٣٨٨٧١، فاكس: ٠١٣ ٨٤٣٨٨٦١

السفانية:

هاتف: ٠١٣ ٨٥٧٢٥٩٥، فاكس: ٠١٣ ٨٥٧٠٣٧٦

لمزيد من المعلومات اتصل بأقرب فرع لشركة الزاهد للتراكتورات أو اتصل على الرقم المجاني: ٨٠٠ ٢٤٤٤ ٩٩٩



البريد الإلكتروني: inquiry@zahid.com تابعونا الان @ZAHIDCATKSA



الموقع الإلكتروني: www.zahidcat.com
الرقم المجاني: 800 2 444 999

© 2020 Caterpillar جميع الحقوق محفوظة. إن CAT، وCATERPILLAR وعبارة LetsDoTheWork، والشعارات الخاصة بهما وعلامة "كاترپيلر الصفراء"، وكذلك علامة POWER EDGE بالإضافة إلى معرف الشركة والمنتج المستخدم هنا، كلها علامات تجارية مسجلة خاصة بشركة كاترپيلر ولا يجوز استخدامها بدون تصريح.

شركة الزاهد للتراكتورات
ZAHID TRACTOR

CAT®